

**Gangrad-Abzieher 5.Gang | für Ford Getriebe B5 / IB5****KOMPONENTEN**

- 1 Haltehülse
- 2 Spindel
- 3 Spindelmutter
- 4 Halbschale
- 5 Halbschale

zu verwenden wie OEM 308-082, 16-035, 49 JE01 025

**ACHTUNG**

Lesen Sie die Bedienungsanleitung und die enthaltenen Sicherheitshinweise aufmerksam durch, bevor Sie das Produkt verwenden. Benutzen Sie das Produkt korrekt, mit Vorsicht und nur dem Verwendungszweck entsprechend. Nichtbeachtung der Sicherheitshinweise kann zu Schäden, Verletzungen und Erlöschen der Gewährleistung führen. Bewahren Sie diese Anleitungen für späteres Nachlesen an einem sicheren und trockenen Ort auf. Legen Sie die Bedienungsanleitung bei, wenn Sie das Produkt an Dritte weitergeben

**VERWENDUNGSZWECK**

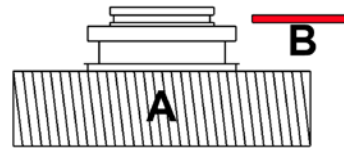
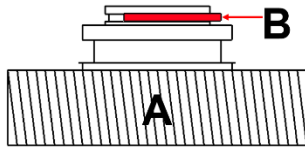
Dieses Spezialwerkzeug dient der Demontage des Gangrades vom fünften Gang und wird benötigt beim Trennen der Gehäusehälften und Zerlegen des Getriebes. Die enthaltenen Werkzeugkomponenten sind geeignet für alle frontgetriebenen neueren Ford Modelle mit IB5 sowie ältere Modelle mit B5 Getriebe.

**SICHERHEITSHINWEIS**

- Halten Sie Kinder und unbefugte Personen vom Arbeitsbereich fern.
- Lassen Sie Kinder nicht mit dem Werkzeug oder der Verpackung spielen.
- Verwenden Sie das Werkzeug nur für Arbeiten, für die es vorgesehen ist.
- Überprüfen Sie regelmäßig den Zustand des Werkzeugs, benutzen Sie das Werkzeug nicht, wenn es beschädigt ist.
- Benutzen Sie beim Anheben des Fahrzeugs immer die vom Fahrzeughersteller vorgesehenen Hebeplätze.
- Stellen Sie vor dem Arbeiten unter einem Fahrzeug stets sicher, dass das Fahrzeug ausreichend abgesichert. Verkeilen Sie die Räder und stellen Sie sicher, dass die Handbremse fest angezogen ist.
- Achten Sie beim Arbeiten auf einen sicheren und rutschfesten Stand.
- Tragen Sie beim Arbeiten mit diesem Werkzeug immer Handschuhe und Schutzbrille.
- Stellen Sie sicher, dass das Werkzeug ordnungsgemäß montiert ist.
- Ziehen Sie die Spindel nicht übermäßig fest, wenden Sie keine übermäßige Kraft an, da hierdurch sowohl das Werkzeug als auch das Bauteil beschädigt werden kann.
- Das Werkzeug ist nicht für Schlagschrauber geeignet. Die Verwendung eines Schlagschraubers kann zum Bersten der Werkzeugkomponenten und schweren Verletzungen führen.
- Diese Anleitung dient zur Veranschaulichung des Werkzeugs und ersetzt keine fahrzeugspezifische Werkstattliteratur. Entnehmen Sie Hinweise zu technischen Details wie Drehmomentwerte, Demontage, Montage, etc. der fahrzeugspezifischen Werkstattliteratur.
- Fetten Sie immer die Schraubengewinde, bevor Sie das Werkzeug verwenden.
- Überprüfen und ersetzen Sie gegebenenfalls beschädigte Bauteile.
- Bewahren Sie dieses Werkzeug außerhalb der Reichweite von Kindern auf.

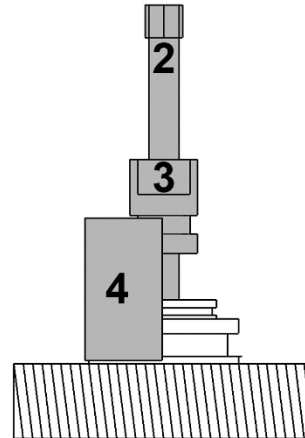
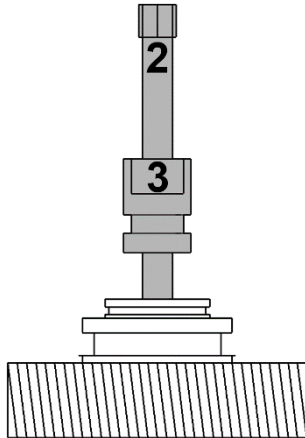
## VORBEREITUNG

1. Entfernen Sie den Getriebedeckel vom 5. Gang.
2. Demontieren Sie den Sicherungsring (B) vom 5. Gang (A).

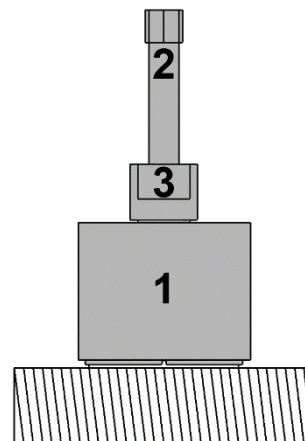
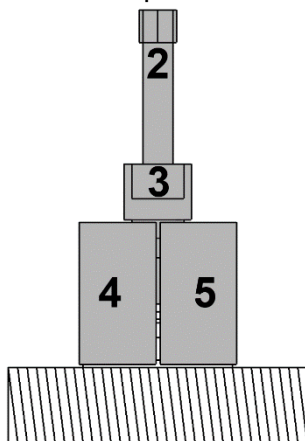


## DEMONTAGE

3. Drehen Sie die Spindel (2) in die Spindelmutter (3).
4. Positionieren Sie die Spindel (2) mittig auf die Welle des Gangrades.
5. Legen Sie die Halbschale (4) wie abgebildet an, achten Sie dabei auf die korrekte Ausrichtung der Halbschale.



6. Legen Sie die Halbschale (5) wie abgebildet an, achten Sie dabei auf die korrekte Ausrichtung der Halbschale.
7. Schieben Sie die Haltehülse (1) über die Halbschalen (4) und (5).
8. Drehen Sie die Spindel von Hand auf Spannung und überprüfen Sie den korrekten Sitz der Werkzeugkomponenten.
9. Drehen Sie die Spindel mit einem passenden Werkzeug und ziehen Sie das Gangrad ab.



## UMWELTSCHUTZ

Recyceln Sie unerwünschte Stoffe, anstatt sie als Abfall zu entsorgen. Alle Werkzeuge, Zubehörteile und Verpackungen sind zu sortieren, einer Wertstoffsammelstelle zuzuführen und umweltgerecht zu entsorgen. Erkundigen Sie sich bei Ihrer örtlichen Abfallbehörde über Recyclingmaßnahmen. Entsorgen Sie dieses Produkt am Ende seiner Lebensdauer umweltgerecht.



## Gear Puller 5th Gear | for Ford Transmission B5 / IB5



### COMPONENTS

- 1 Retaining sleeve
  - 2 Spindle
  - 3 Spindle nut
  - 4 Half shell
  - 5 Half shell
- to be used as OEM 308-082, 16-035, 49 JE01 025

### ATTENTION

Read the operating instructions and all safety instructions contained therein carefully before using the product. Use the product correctly, with care and only according to the intended purpose. Non-compliance of the safety instructions may lead to damage, personal injury and to termination of the warranty. Keep these instructions in a safe and dry location for future reference. Enclose the operating instructions when handing over the product to third parties.

### INTENDED USE

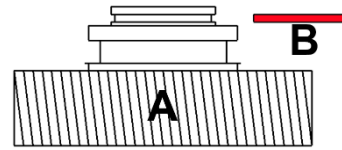
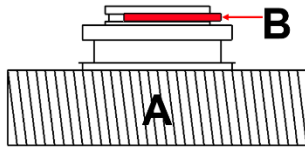
This special tool is used to remove the gear wheel from the fifth gear and is required when separating the housing halves and dismantling the gearbox. The included tool components are suitable for all newer front-wheel drive Ford models with IB5 and older models with B5 transmission.

### SAFETY INFORMATIONS

- Keep children and unauthorized persons out of the work area.
- Do not let children play with the tool or the packaging.
- Only use the tool for work for which it is intended.
- Regularly check the condition of the tool, do not use the tool if it is damaged.
- When lifting the vehicle, always use the lifting points provided by the vehicle manufacturer.
- Before working under a vehicle, always ensure that the vehicle is adequately secured. Chock the wheels and make sure the handbrake is tight.
- When working, make sure you have a secure and non-slip footing.
- Always wear gloves and safety goggles when working with this tool.
- Make sure the tool is properly assembled.
- Do not overtighten the spindle or use excessive force as this may damage both the tool and the component.
- The tool is not suitable for impact wrenches. Using an impact wrench can rupture tool components and cause serious injury.
- These instructions serve to illustrate the tool and do not replace vehicle-specific workshop literature. You can find information on technical details such as torque values, dismantling, assembly, etc. in the vehicle-specific workshop literature.
- Always grease the screw threads before using the tool.
- Check and replace damaged components if necessary.
- Keep this tool out of the reach of children.

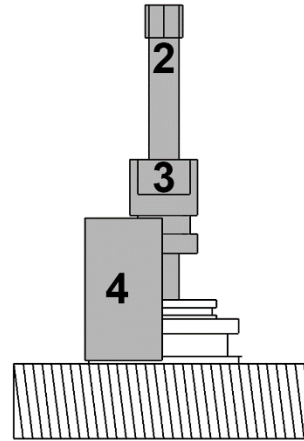
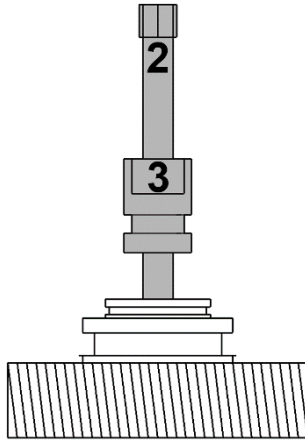
## PREPARATION

1. Remove transmission cover of the 5th gear.
2. Remove the snap ring (B) from the 5th gear (A).

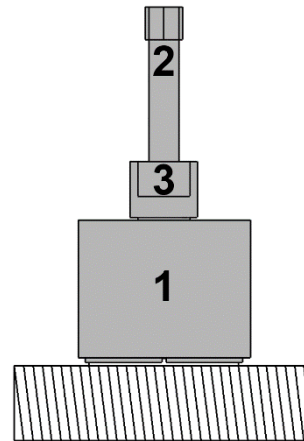
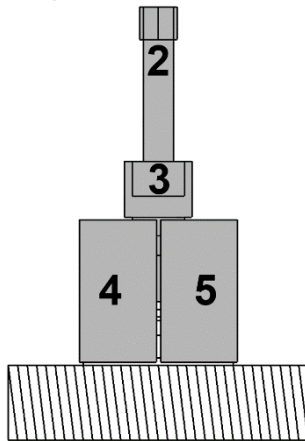


## DISASSEMBLY

3. Screw the spindle (2) into the spindle nut (3).
4. Position the spindle (2) in the center of the gear wheel shaft.
5. Place the half shell (4) as shown, making sure that the half shell is correctly aligned.



6. Place the half shell (5) as shown, making sure that the half shell is correctly aligned.
7. Slide the retaining sleeve (1) over the half shells (4) and (5).
8. Turn the spindle by hand to pre-tension the tool and check that the tool components are correctly seated.
9. Turn the spindle with a suitable tool and pull off the gear wheel.



## ENVIRONMENTAL PROTECTION

Recycle unwanted materials instead of disposing of them as waste. All tools, accessories and packaging should be sorted, taken to a recycling centre and disposed of in a manner which is compatible with the environment. Contact your local solid waste authority for recycling information. Dispose of this product at the end of its working life environmentally.



## Extracteur du disque de la 5e vitesse | pour transmissions Ford B5 / IB5



### COMPOSANTS

- 1 Douille de retenue
  - 2 Broche
  - 3 Écrou de vis de traction
  - 4 Demi-coquille
  - 5 Demi-coquille
- à utiliser comme OEM 308-082, 16-035, 49 JE01 025

### ATTENTION

Veillez lire attentivement la notice d'utilisation et les consignes de sécurité avant d'utiliser le produit. Utilisez correctement le produit, avec prudence et uniquement en conformité avec l'utilisation prévue. Ne pas respecter les instructions et consignes de sécurité peut entraîner des blessures, des dommages matériels et l'annulation de la garantie. Conservez ce manuel en lieu sûr et sec, afin de pouvoir le consulter ultérieurement. Veuillez joindre le présent mode d'emploi au produit si vous le transmettez à des tiers

### UTILISATION PRÉVUE

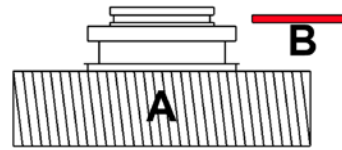
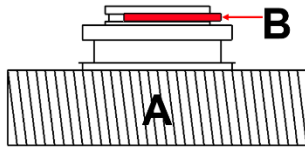
Cet outil spécial permet de démonter le disque de la cinquième vitesse et est nécessaire pour séparer les moitiés du boîtier et démonter la transmission. Les composants d'outillage inclus conviennent pour tous les modèles Ford récents à traction avant avec transmission IB5 ainsi que pour les modèles plus anciens avec transmission B5.

### CONSIGNES DE SÉCURITÉ

- Maintenez à l'écart les enfants et toutes les autres personnes non autorisées de la zone de travail.
- N'autorisez pas les enfants de jouer avec cet outil ou son emballage.
- N'utilisez l'outil que pour les travaux pour lesquels il a été conçu.
- Vérifiez régulièrement l'état de l'outil et ne l'utilisez pas s'il est endommagé.
- Lorsque vous allez soulever un véhicule, veuillez toujours utiliser les points de levage prévus par le constructeur du véhicule.
- Avant de commencer à travailler sous un véhicule, assurez-vous toujours qu'il est suffisamment étayé. Mettez des coins sous les roues et assurez-vous que le frein à main est fermement serré.
- Veillez à adopter une posture ferme et bien stable pendant les travaux.
- Portez toujours des gants et des lunettes de protection lorsque vous allez travailler avec cet outil.
- Assurez-vous que l'outil est correctement monté.
- Ne serrez pas excessivement la broche et n'y exercez pas une force exagérée, car cela pourrait endommager l'outil et les composants du véhicule.
- L'outil ne doit pas être utilisé avec une clé à choc. L'utilisation d'une clé à chocs peut provoquer l'éclatement des composants de l'outil et entraîner de graves blessures.
- Les présentes instructions ne sont qu'une explication de l'utilisation de l'outil et ne remplacent en aucun cas la documentation de service spécifique du véhicule. Reportez-vous à la documentation de service spécifique du véhicule pour obtenir des instructions sur les détails techniques tels que les valeurs de couple, le démontage, le montage, etc.
- Lubrifiez toujours le filetage de la tige avec de la graisse et avant d'utiliser l'outil.
- Contrôlez consciencieusement les composants et remplacez-les si nécessaire.
- Maintenez cet outil hors de la portée des enfants.

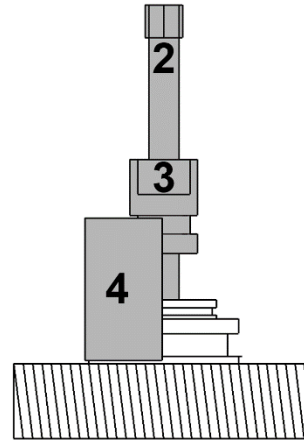
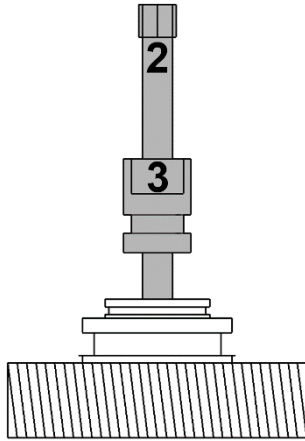
## PRÉPARATION

1. Retirez le couvercle du disque de la 5e vitesse.
2. Démontez le circlips (B) du disque de la 5e vitesse (A).

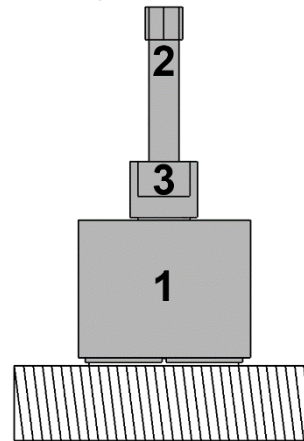
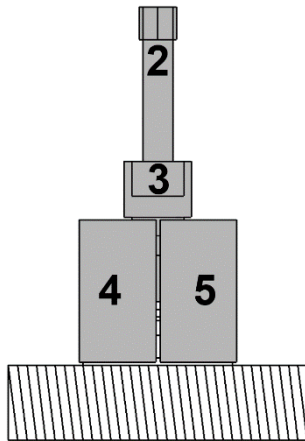


## DÉMONTAGE

3. Vissez la broche (2) dans l'écrou de vis de traction (3).
4. Centrez la broche (2) sur l'arbre du disque de vitesse.
5. Placez la demi-coquille (4) comme illustré, en veillant au bon alignement de la demi-coquille.



6. Placez la demi-coquille (5) comme illustré, en veillant au bon alignement de la demi-coquille.
7. Glissez la douille de retenue (1) par-dessus des demi-coquilles (4) et (5).
8. Vissez la broche manuellement jusqu'à obtenir de la tension et vérifiez l'assise correcte des composants de l'outil.
9. Vissez la broche à l'aide d'un outil approprié pour extraire le disque.



## PROTECTION DE L'ENVIRONNEMENT

Recyclez les matières indésirables au lieu de les jeter comme déchets. Tous les outils, accessoires et emballages doivent être triés, envoyés à un point de collecte de recyclage et éliminés dans le respect de l'environnement. Consultez votre autorité locale de gestion des déchets à propos des mesures de recyclage à appliquer. Éliminez ce produit de façon écologique à la fin de sa vie utile.



## Extractor de engranajes 5ª marcha | para caja de cambios Ford B5 / IB5



### COMPONENTES

- 1 manguito de retención
  - 2 Husillo
  - 3 Tuerca de husillo
  - 4 Medio casquillo
  - 5 Medio casquillo
- para ser utilizado como OEM 308-082, 16-035, 49 JE01 025

### ATENCIÓN

Lea atentamente el manual de instrucciones y todas las instrucciones de seguridad antes de utilizar el producto. Utilice el producto de forma correcta, con precaución y solo de acuerdo con su uso previsto. El incumplimiento de las instrucciones de seguridad puede provocar daños, lesiones y la anulación de la garantía. Guarde estas instrucciones en un lugar seguro y seco para futuras consultas. Incluya el manual de instrucciones si entrega el producto a terceros.

### USO PREVISTO

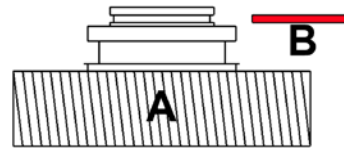
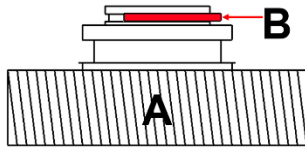
Esta herramienta especial sirve para extraer el engranaje de la quinta marcha y es necesaria cuando se separan las mitades de la caja y se desmonta la caja de cambios. Los componentes de las herramientas incluidas son adecuados para todos los modelos de Ford de tracción delantera más recientes con la caja de cambios IB5, así como para los modelos más antiguos con la caja de cambios B5.

### AVISO DE SEGURIDAD

- Mantenga a los niños y personas no autorizadas lejos del área de trabajo.
- No permita que los niños jueguen con la herramienta o el embalaje.
- No utilice esta herramienta para trabajos para los que no está prevista.
- Compruebe regularmente el estado de la herramienta, no la utilice si está dañada.
- A la hora de levantar el vehículo utilice los puntos de elevación indicados por el fabricante del vehículo.
- Antes de trabajar debajo de un vehículo, asegúrese siempre de que el vehículo esté adecuadamente asegurado. Calce las ruedas y asegúrese de que el freno de mano esté correctamente accionado.
- Durante el trabajo asegúrese de estar en una posición segura y sin peligro de deslizamiento.
- Utilice siempre guantes y gafas de seguridad cuando trabaje con esta herramienta.
- Asegúrese de que el vehículo esté correctamente montado.
- No apriete demasiado el husillo, no aplique una fuerza excesiva ya que puede dañar tanto la herramienta como el componente.
- La herramienta no es adecuada para llaves de impacto neumáticas. El uso de una llave de impacto neumática puede hacer que los componentes de la herramienta revienten y causen lesiones graves.
- Estas instrucciones están destinadas a explicar la herramienta y no sustituyen a la literatura de taller específica del vehículo. Consulte la literatura de taller específica del vehículo para obtener detalles técnicos como los valores de par, el desmontaje, el montaje, etc.
- Engrase siempre las uniones roscadas antes de utilizar la herramienta.
- Compruebe si existe alguna pieza dañada y sustitúyala si es necesario.
- Mantenga esta herramienta fuera del alcance de los niños.

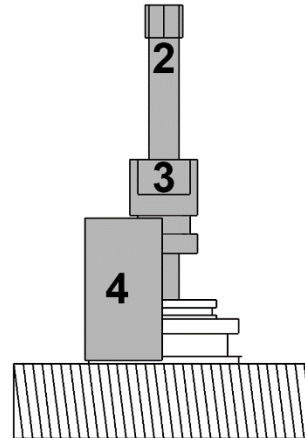
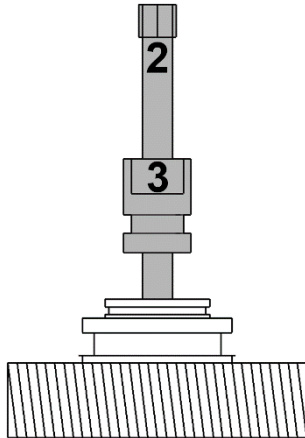
## PREPARACIÓN

1. Retire la tapa de la caja de cambios de la 5ª. marcha.
2. Retire el anillo de retención (B) de la 5ª. marcha (A).

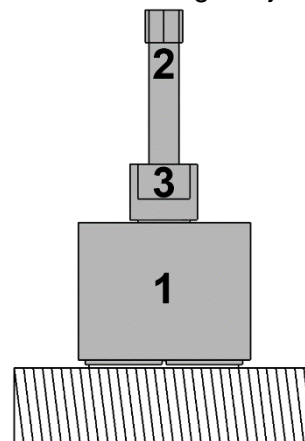
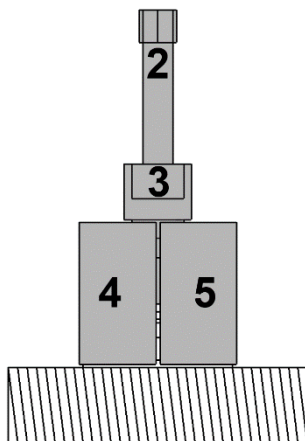


## DESMONTAJE

3. Enrosque el husillo (2) en la tuerca de husillo (3).
4. Coloque el husillo (2) centrado en el eje de la rueda del engranaje.
5. Coloque el medio casquillo (4) como se muestra, asegurándose de que el medio casquillo esté correctamente alineado.



6. Coloque el medio casquillo (5) como se muestra, asegurándose de que el medio casquillo esté correctamente alineado.
7. Deslice el manguito de retención (1) sobre los medios casquillos (4) y (5).
8. Apriete el husillo a mano y compruebe que los componentes de la herramienta estén bien asentados.
9. Gire el husillo con una herramienta adecuada y extraiga la rueda del engranaje.



## PROTECCIÓN MEDIOAMBIENTAL

Recicle las sustancias no deseadas, en lugar de tirarlas a la basura. Todas las herramientas, accesorios y embalajes deben clasificarse, llevarse a un punto de recogida de residuos y desecharse de manera respetuosa con el medio ambiente. Consulte con la autoridad local de gestión de residuos sobre las posibilidades de reciclaje. Deseche este producto al final de su vida útil de forma respetuosa con el medio ambiente.

